



Zentrifugalventilator mit geschlossenem Ventilatorrad, der für Punktabsaugung von verschmutzenden oder späneerzeugenden Arbeitsprozessen angewandt wird. Transportierte Luft darf nicht klebende oder klebrige Dämpfe oder Staub enthalten.

**Arbeitsbereich:**

Max. Druck: 5.800Pa

Max Luftmenge: 4.300m<sup>3</sup>/h

Max. Staubmenge: 5g/m<sup>3</sup>, nicht-klebrig

Max. Partikelgrößen: 5x5x5mm, nicht-klebrig

Temperatur: Abgesaugte Luft (Transportluft im Ventilator) = Max. 60°C

Raumtemperatur: Max. 40°C

Ventilator Bestell-Nr.	Erreichte Effizienz	Meß-Aufstellung	Typ Effizienz	Effizienz-Einstufung	VSD	Produktionsjahr	Produzent Seite	Modellnr./ Typ	Motoreingangsleistung, Volumenstrom und Vakuum bei optimaler Effizienz			Upm.	Druckverhältnis	Verschrotung Seite	Umwelt Seite	Aufstellung Messung Seite
									kW	m <sup>3</sup> /h	Pa (Ps)					
03 346 000	51,0	D	Total	■	NO	CE-Marke	A15	VP 1600/2-C2	3,36	1216	4930	2941	1,05	A15	A15	A15
03 347 000	55,8	D	Total	■	NO	CE-Marke	A15	VP 1600/3-C2	4,67	1890	4820	2952	1,05	A15	A15	A15
03 349 000	58,5	D	Total	■	NO	CE-Marke	A15	VP 2600/1-C2	5,37	2035	5410	2938	1,05	A15	A15	A15
03 349 500	64,2	D	Total	■	NO	CE-Marke	A15	VP 2600/2-C2	5,89	2444	5350	2954	1,05	A15	A15	A15

■ Nicht genehmigt gemäß EU327/2011 ERP 2015.  
Darf auf der Reinluftseite einer Gram Filteranlage als Transportventilator gemäß EU327/2011 und EN 13349/2010 eingesetzt werden.

**Konstruktion:**

Radialventilator mit geschlossenem Ventilatorrad montiert in vollgeschweißtem Stahlgehäuse und mit direkt gekoppeltem Motor.

**Modell:** C (Transport of dust)

**Rad:** Laufrad Typ P-G, geschlossenes Rad mit rückwärtig geraden, selbstreinigenden Schaufeln  
Statisch/dynamisch ausgewuchtet gemäß ISO 14694 (BV3 G 6,3)

**Gehäuse:** In 3 oder 4mm Stahlplatte aufgeschweißt

Ventilatorgehäuse kann mit unterschiedlich Auslaufpositionen montiert werden (RD0, RD90, RD180, RD270)

Standard Lackierung:

Pulverlack für Innenmontage (RAL 5007), für Außenmontage wird außerdem Verzinkung empfohlen

**Motor:** IE3, B5 Flanschmotor mit Bimetallfühler

3x400V 50Hz (3-phasige Motoren können frequenzreguliert werden)

**Ventilator typ VP-C ist auch verzinkt und in funkenfreier Ausführung (Kupferring im Einlauf) erhältlich Für ATEX-Ventilatoren - sehen Sie Gruppe 10**

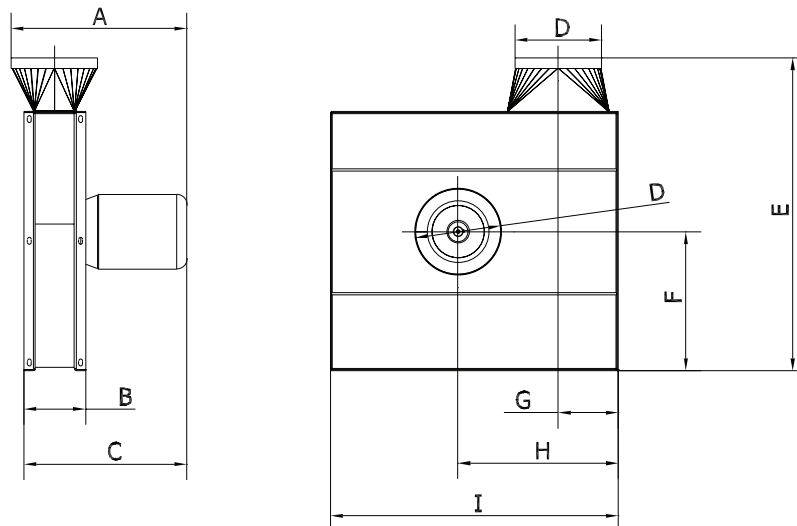
**Konstruiert und geprüft gemäß:**

- Maschinenrichtlinie 2006/42/EG
- EMV-Richtlinie 2014/30/EU (elektromagnetische Verträglichkeit)
- Niederspannungsrichtlinie 2014/35/EU
- Harmonisierte Standards: EN 12100, EN 60204-1, EN ISO 13857, ISO 12499
- Weitere Standards: ISO 3746, ISO 5801
- Sowie: EU-Verordnung Nr. 327/2011 (ERP 2013 und 2015)

Typ	Bestell-Nr.	Volt [V]	[Upm.]	[kW]	Max. Amp.	Start Strom	Gewicht [kg]
VP 1600/2-C2*	03 346 000	3x400	2915	4,0	7,70	65,50	66
VP 1600/3-C2*	03 347 000	3x400	2930	5,5	10,10	89,90	87
VP 2600/1-C2*	03 349 000	3x400	2920	5,5	10,10	88,90	98
VP 2600/2-C2*	03 349 500	3x400	2800	7,5	13,20	112,20	120

\* Schweranlauf  
Wird einschl. Thermofühler geliefert

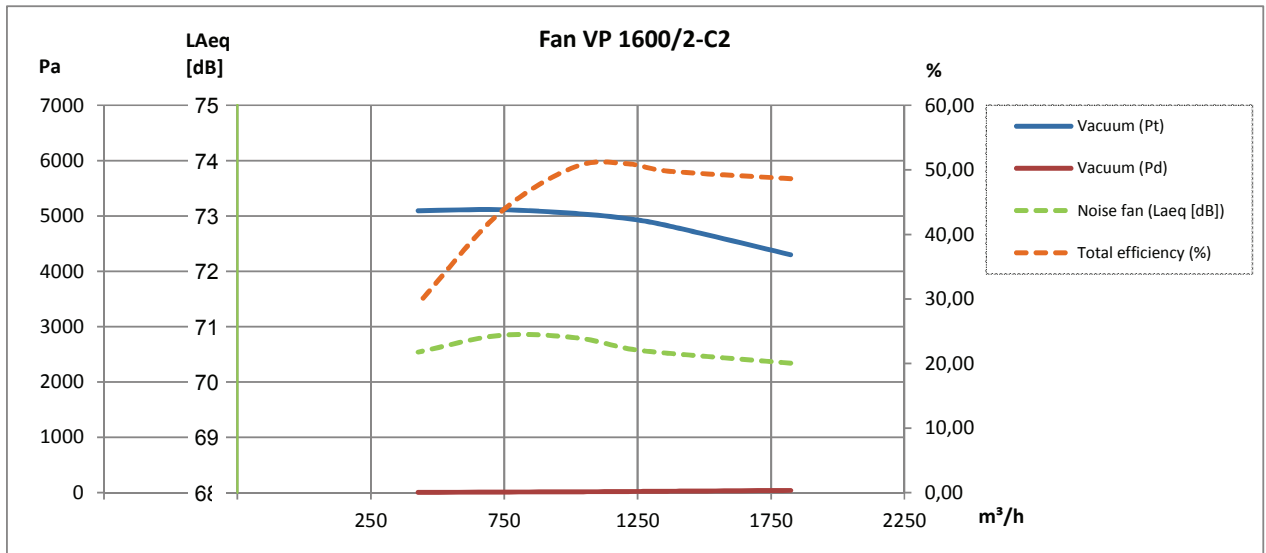
Motordaten  $\geq 0,75$ kW, 3x400V, gemäß IE3-Motoren.



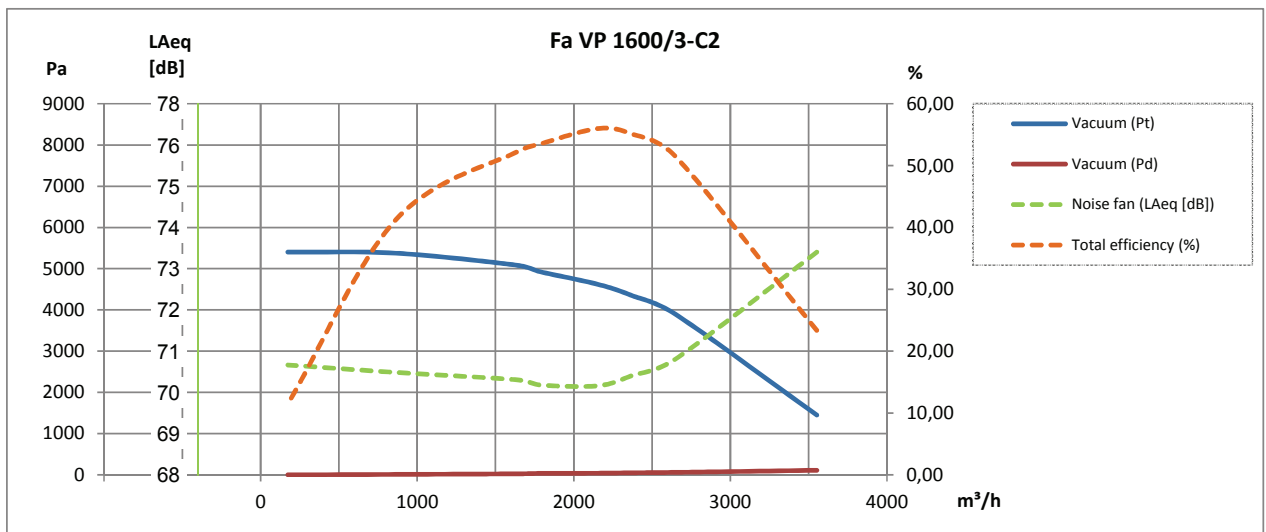
Typ	Bestell-Nr.	A	B	C	D	E	F	G	H	I
VP 1600/2-C2	03 346 000	507	164	464	ø250	914	400	150	462	830
VP 1600/3-C2	03 347 000	515	178	478	ø250	902	400	173	462	830
VP 2600/1-C2	03 349 000	602	206	565	ø250	902	400	173	462	830
VP 2600/2-C2	03 349 500	640	206	603	ø250	902	400	173	462	830

Bitte, bemerken: Stützenmaße sind Nippelmaße

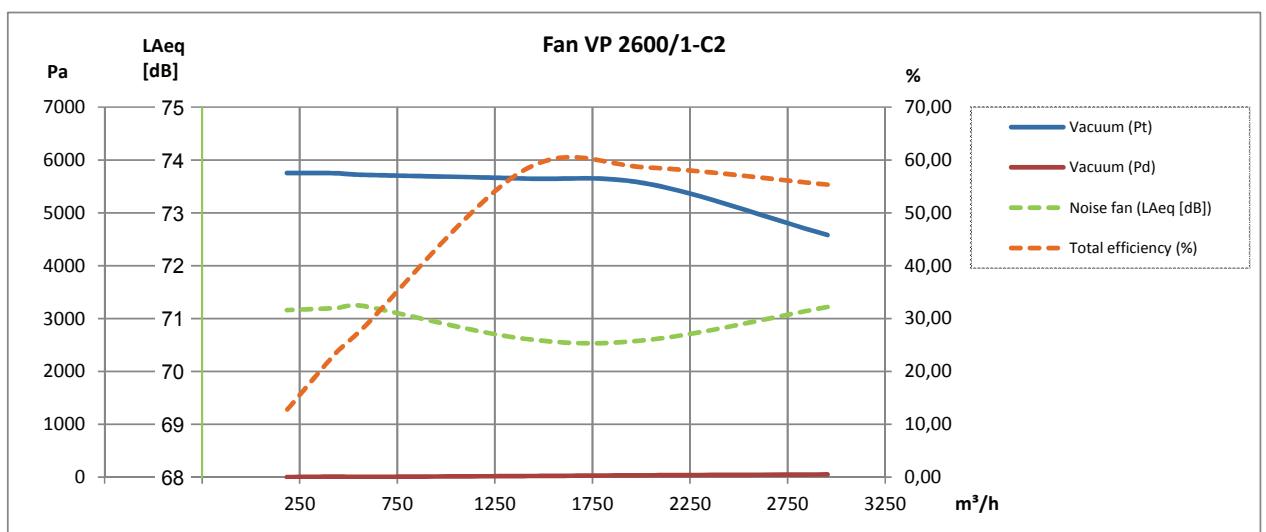
2800 Upm.:



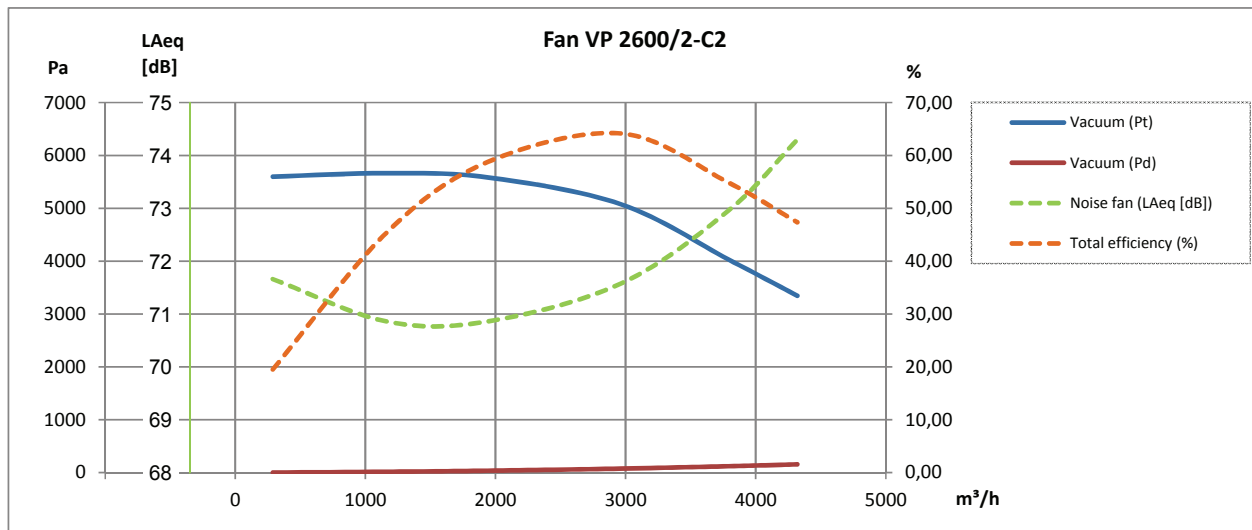
2800 Upm.:



2800 Upm.:



2800 Upm.:



Rev. 12.16 Recht auf Änderungen bleibt vorbehalten.

Beschreibung	Bestell-Nr.
Zulage für 60Hz Betrieb (ausschl. möglicher Sondermotor)	09 185 010

**Alle Ausführungen des Ventilators Typ VP-C ist auch in einer verzinkten Ausführung mit Funkenschutz in Kupfer (Cu) an der Einlaufdüse erhältlich!**



### Schallschutzhaube Typ VB\*:

Type (Position RD0)	Bestell-Nr.
VP 1600/2	03 343 500
VP 1600/3	03 343 000
VP 2600/1, VP 2600/2	03 344 000
Zulage für Schallschutzhaube Typ VB mit Seitenabluft, Ventilatorposition RD90	03 551 000



\* Nur für reine Lufttransport

### Ventilatorrad:

Typ	Nabe [mm]	Ventilator typ**	[Hz]	Bestell-Nr.
VP 1600/2	ø28	C2	50/60	03 345 005
VP 1600/3	ø38	C2	50/60	03 345 305
VP 2600/1 VP 2600/2	ø38	C2	50	03 349 005
VP 2600/1 VP 2600/2	ø38	C2	60	03 349 065



\*\*Closed Transport



Foto:  
ABB Frequenzomformer  
type ACH

### Weiter sind lieferbar:

- Druckwache
- Montagebeschlag
- Schwingungsdämpfer
- Schutzgitter
- FLEX flexible Verbindungen
- Motorstarter Y-D
- Frequenzumrichter